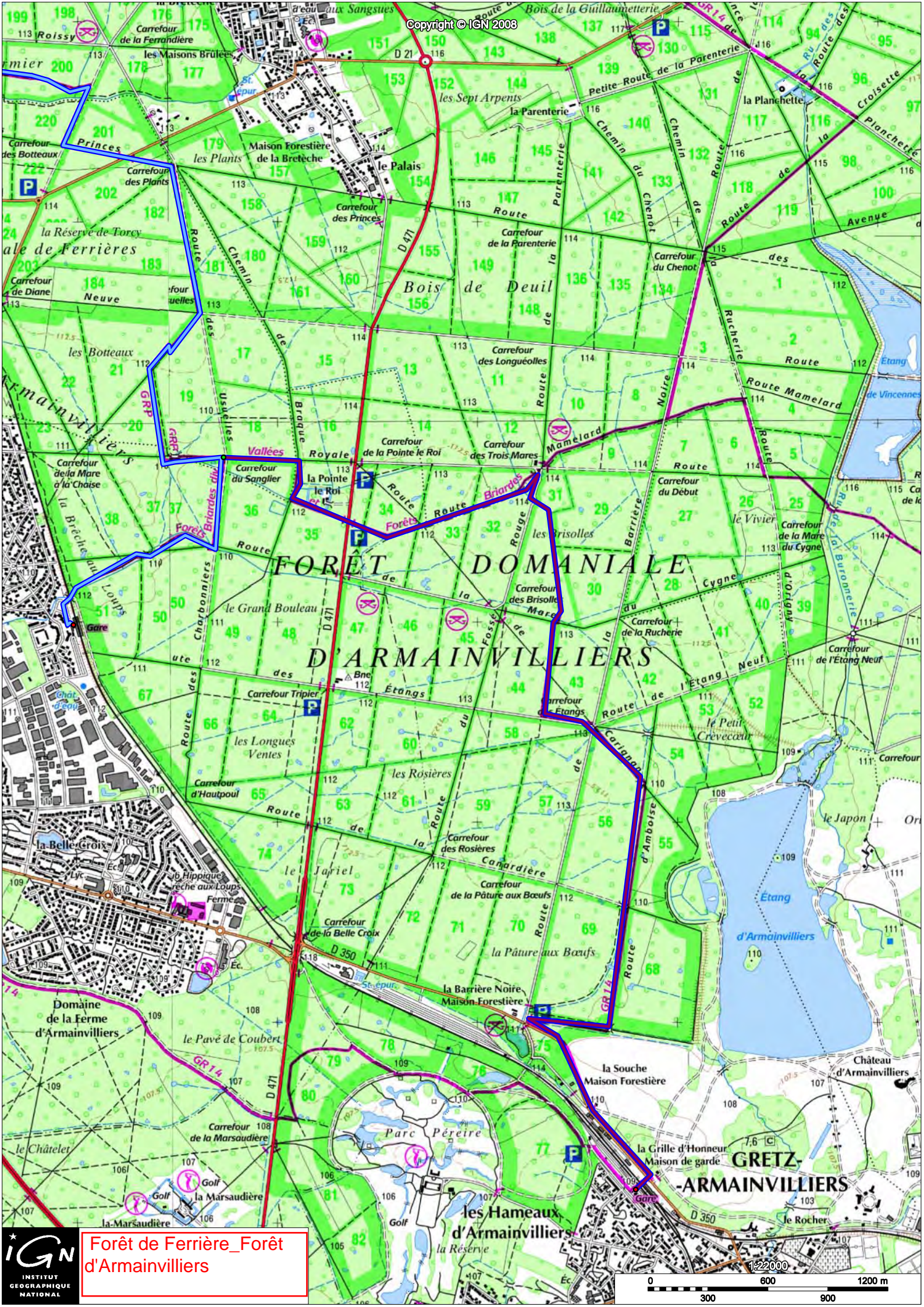


Forêt de Ferrière\_Forêt d'Armainvilliers

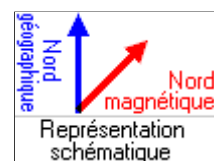
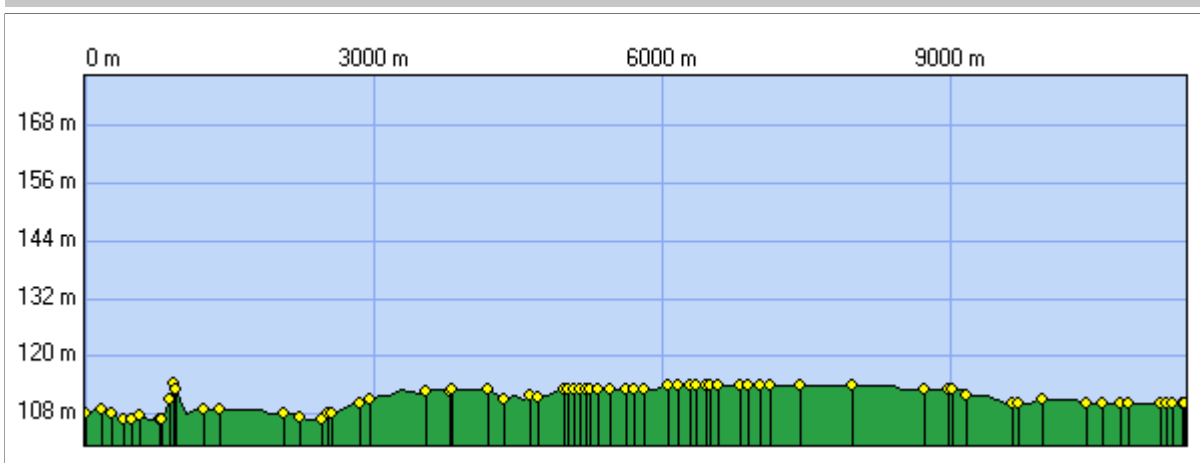




Forêt de Ferrière\_Forêt d'Armainvilliers



## Randonnée



Correction de la lecture boussole : 1° 2' 27.9" (2007)  
Variation annuelle de cette correction : 7.80'

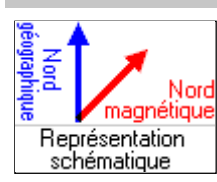
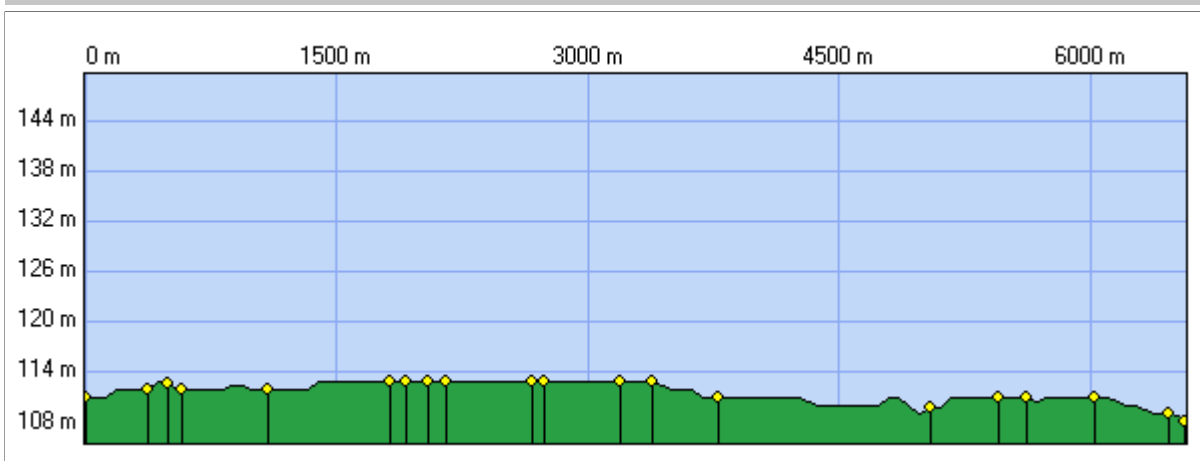
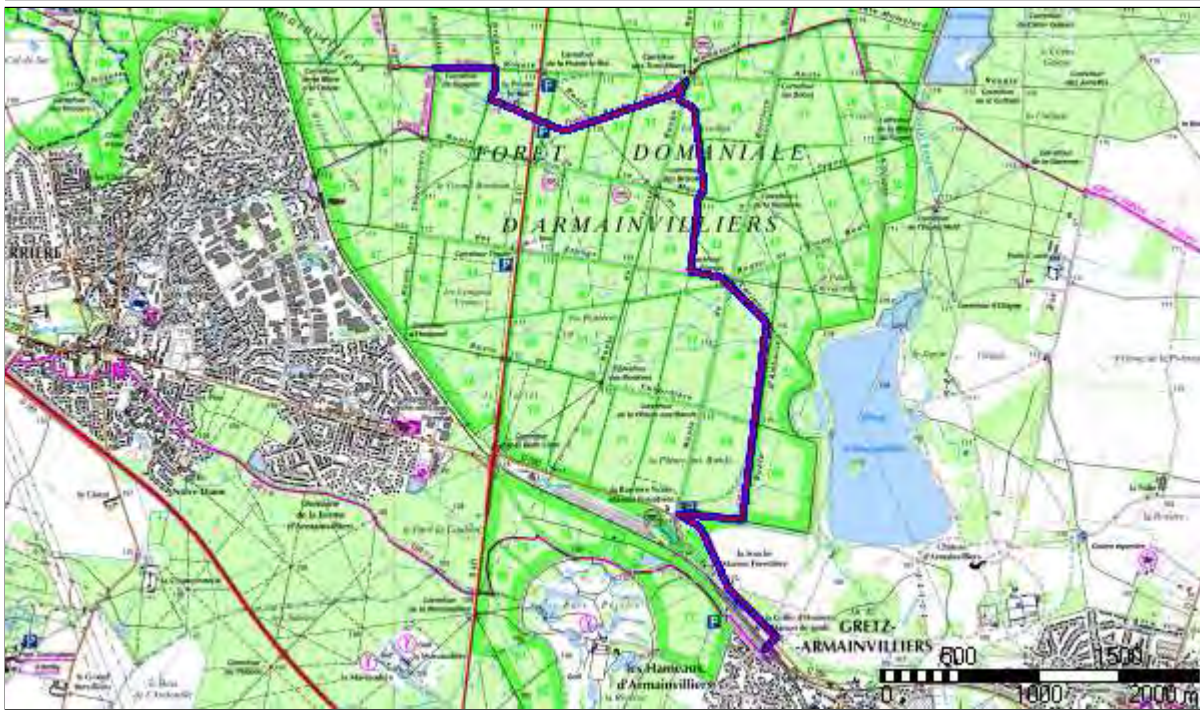
<b>Début:</b>	620695.24 / 2423153.32 Altitude : 108 m		
<b>Fin:</b>	625992.20 / 2419212.62 Altitude : 110 m		
<b>Distance à plat</b>	11455.09 m	<b>Distance réelle</b>	11456.24 m
<b>Altitude minimum</b>	106 m	<b>Altitude maximum</b>	114 m
<b>Dénivelée positive</b>	26 m	<b>Dénivelée négative</b>	24 m
<b>Différence d'altitude</b>	2 m	<b>Temps de marche</b>	2 h 48 min
<b>Durée totale</b>	2 h 48 min	<b>Temps de pause</b>	0 h 00 min



Copyright © IGN 2008



## Randonnée



Correction de la lecture boussole : 1° 2' 19.1" (2007)  
Variation annuelle de cette correction : 7.80'

<b>Début:</b>	626743.09 / 2420050.82	Altitude : 111 m
<b>Fin:</b>	628803.67 / 2416389.51	Altitude : 108 m
<b>Distance à plat</b>	6567.58 m	<b>Distance réelle</b> 6567.84 m
<b>Altitude minimum</b>	108 m	<b>Altitude maximum</b> 113 m
<b>Dénivelée positive</b>	7 m	<b>Dénivelée négative</b> 10 m
<b>Différence d'altitude</b>	-2 m	<b>Temps de marche</b> 1 h 42 min
<b>Durée totale</b>	1 h 42 min	<b>Temps de pause</b> 0 h 00 min



Copyright © IGN 2008

